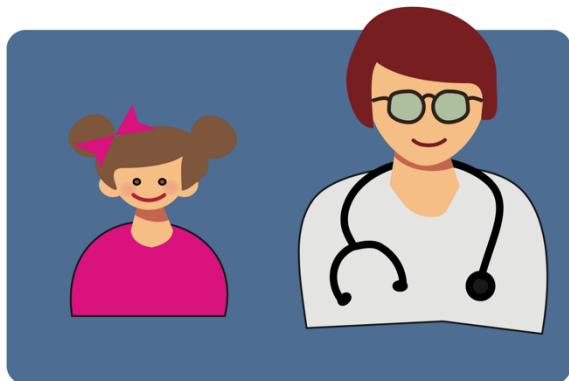


# Schulärztliche Untersuchung im Kindergarten



1. Termin vereinbaren



2. Arzt besuchen



3. Bestätigung der  
Klassenlehrperson  
bringen

An die Eltern der Kinder  
des 2. Kindergartenjahres  
4912 Aarwangen

Aarwangen, im August 2023/dy  
Ihre Ansprechperson: Marc Minder, Schulleitung

Liebe Eltern und Erziehungsberechtigte

Die schulärztliche Untersuchung im Kindergarten ist obligatorisch und die Schule ist verpflichtet, die Durchführung der Untersuchung zu kontrollieren.

Der obligatorische Teil der Untersuchung ist kostenlos. Die Augen, das Gehör, das Gewicht und die Grösse werden untersucht. Sprachstörungen werden von der Kindergartenlehrperson / Logopädin erhoben.

Falls Impfungen oder weitere medizinische Untersuchungen nötig und erwünscht sind, gehen diese zu Lasten der Eltern.

#### **Ablauf schulärztlicher Dienst**

1. Rufen Sie Ihren Arzt an und vereinbaren Sie einen Termin.
2. Gehen Sie mit dem Kind zum Arzt.  
Nehmen Sie das Beilageblatt (Bestätigung und Gutschein) und den Impfausweis mit.
3. Die Bestätigung mit Stempel und Unterschrift des Arztes bringt Ihr Kind der Klassenlehrperson.

**Die schulärztliche Untersuchung muss bis zu den Frühlingsferien durchgeführt werden.**

Besten Dank für Ihre Mithilfe. Für Fragen stehen wir Ihnen gerne zur Verfügung.

Freundliche Grüsse

Schule Aarwangen

A handwritten signature in blue ink, appearing to be 'Minder', written over a horizontal line.

Marc Minder  
Schulleiter

# Bestätigung

der schulärztlichen Untersuchung im Kindergarten

Diesen Teil der  
Klassenlehrperson  
zurückbringen

Name, Vorname \_\_\_\_\_

Geburtsdatum \_\_\_\_\_

Klasse, Kindergarten \_\_\_\_\_

Klassenlehrperson \_\_\_\_\_

Ich bestätige, die obligatorische schulärztliche Untersuchung durchgeführt zu haben.  
(Untersuchung von Augen, Gehör, Gewicht und Grösse, Kontrolle der Impfkarte).

Ort und Datum

Stempel und Unterschrift der Ärztin oder des Arztes

# Gutschein

der schulärztlichen Untersuchung im Kindergarten

Dieser Teil ist für die  
Arztpraxis.

Name, Vorname \_\_\_\_\_

Geburtsdatum \_\_\_\_\_

Klasse, Kindergarten \_\_\_\_\_

Klassenlehrperson \_\_\_\_\_

Datum der Untersuchung \_\_\_\_\_

Kosten zu Lasten der Gemeinde

Untersuchung Kindergarten (pro Person) CHF 55.00

Stempel / Unterschrift der Ärztin, des Arztes

**Gutschein mit Einzahlungsschein einsenden bis zum 31. August 2024 an:**  
Einwohnergemeinde Aarwangen, Finanzen, Langenthalstrasse 4, 4912 Aarwangen